







## Arbeitsgemeinschaft ERNEUERBARE ENERGIE NÖ-Wien

# CO<sub>2</sub> – Bilanz Sieghartskirchen


berechnet von Dr. Horst Lunzer,  
*Regionale Energieagentur*

Interpretation - Standardmodus  
Barbara Bittner  
Energieberaterin

NÖ Organisationen als Ihre Partner







## Was wird gemessen bzw. verglichen

Summe der Emissionen der verschiedenen Treibhausgase  
inkl. vorgelagerter Prozesse

Einheit zwecks Vergleichbarkeit: CO<sub>2</sub>Äquivalent/Einwohner


Aufgeschlüsselt nach verschiedenen Sektoren

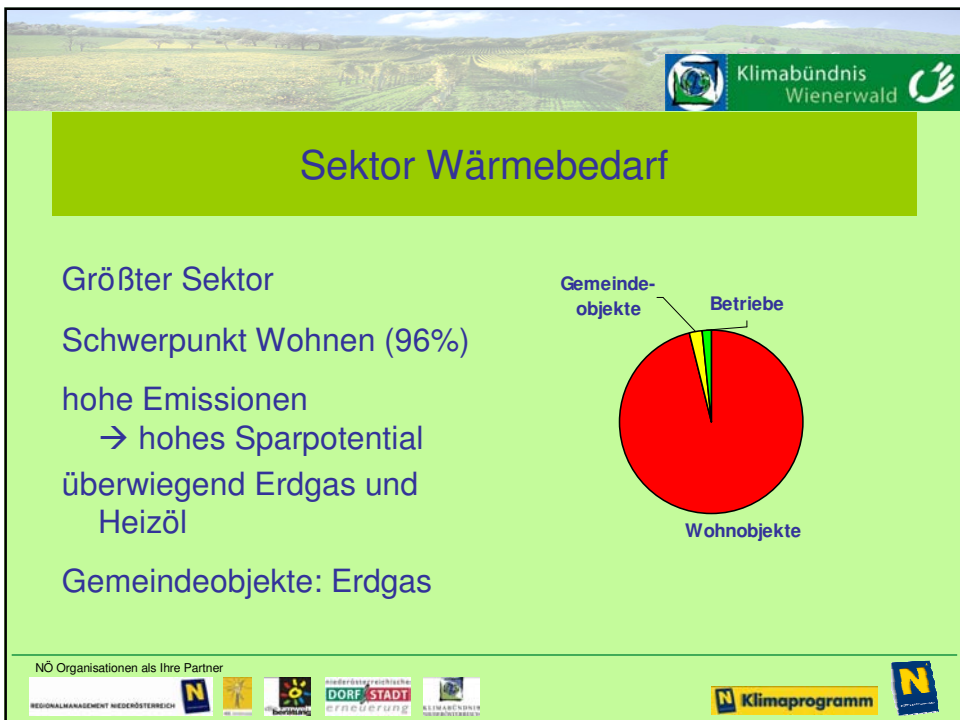
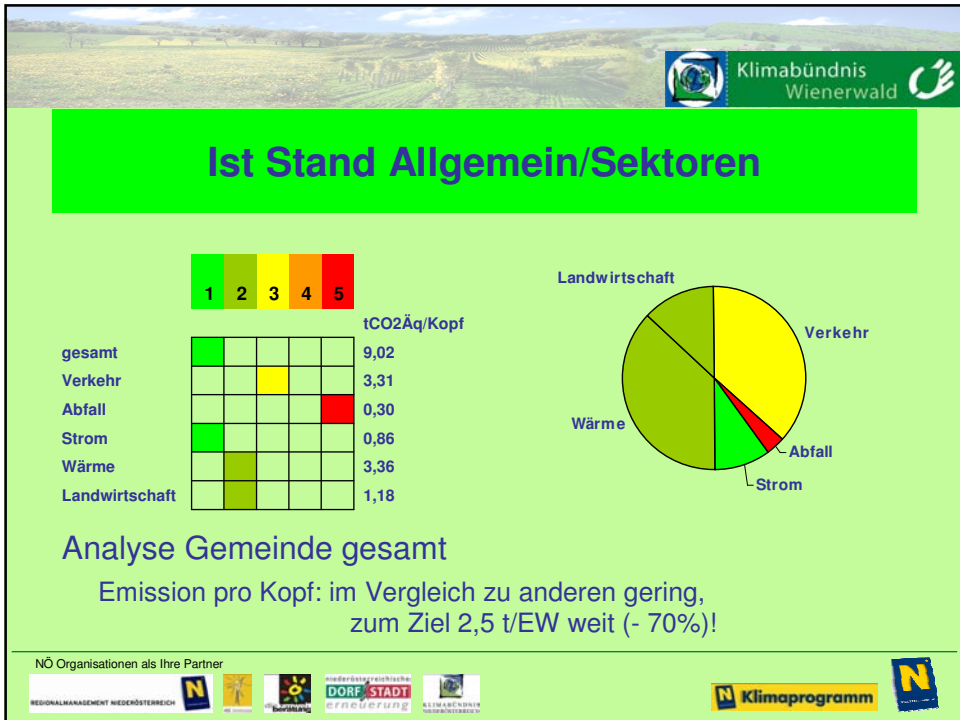
Darstellung mittels Schulnoten und Farbskala

Vergleich mit ca. 30 anderen Gemeindebilanzen aus ganz  
Österreich (80% NÖ)

Emissionsziel Klimabündnis 2,5t CO<sub>2</sub>Äq/EW  
(ohne Landwirtschaft)

NÖ Organisationen als Ihre Partner





Klimabündnis  
Wienerwald

## Sektor Strom

Wohnobjekte im Vergleich hoch

Betriebe gering

Einsparpotential bei Gemeindeobjekten

NÖ Organisationen als Ihre Partner

REGIONALMANAGEMENT NIEDERÖSTERREICH


Klimabündnis  
Wienerwald



## Sektoren **Abfall** bzw. **Landwirtschaft**

<p><b>Abfall</b></p> <ul style="list-style-type: none"> <li>• Mengemäßig kleiner Sektor</li> <li>• Rest- und Sperrmüll-Menge hoch</li> </ul>	<p><b>Landwirtschaft</b></p> <ul style="list-style-type: none"> <li>• Treibhausgase durchschnittlich in Ackerbau, Viehzucht und Forstwirtschaft</li> <li>• keine Biolandwirtschaft</li> </ul>
--	---

NÖ Organisationen als Ihre Partner

REGIONALMANAGEMENT NIEDERÖSTERREICH





Klimabündnis  
Wienerwald



## Sektor Verkehr

viele Auspendler und Schulverkehr  
Kein eigener Bahnhof  
Hoher Individualverkehr, hohe Emissionen,  
viel Einsparpotential!

NÖ Organisationen als Ihre Partner






Klimabündnis  
Wienerwald


## Zusammenfassung / Perspektiven

<p><b>Potentiale / Vorschläge</b></p> <p><u>Wärme Wohnen</u> verdichtete Bauweise, erneuerbare Energie bei Kesseltausch forcieren</p> <p><u>Wärme Gemeindeobjekte</u> weg vom Gas → Erneuerbare Energien nutzen</p> <p><u>Strom</u> Effizienz steigern Ökostrom nutzen und erzeugen</p>	<p><b>Mögliche weitere Schritte</b></p> <p>koordinierte Maßnahmen durch Energiekonzept</p> <p>besserer Überblick durch Energiebuchhaltung</p> <p>Nutzung erneuerbarer Energien forcieren</p>
---	--

NÖ Organisationen als Ihre Partner

